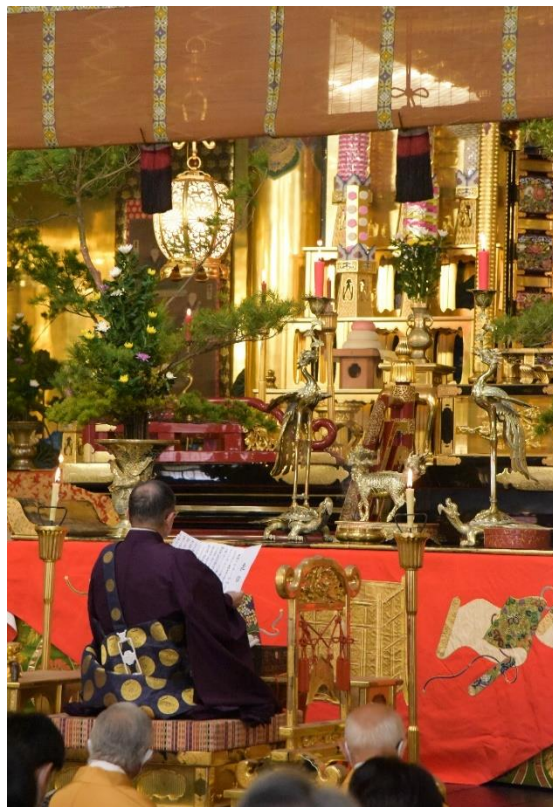


高田本山専修寺の特別法要勤修

高田本山専修寺では、2019年に特別法要事務局が発足しましたが、その後の世界的な新型コロナウイルスの流行により一時は勤修が無理かとの観測もありました。しかし、その後コロナも収束し、皆様方の厚い御懇志もあって、本年5月21日から28日まで奉讃法会「開山親鸞聖人お誕生850年」を始め、「立教開宗800年」「中興真慧上人500年忌」「聖徳太子1400年忌」の4つの法会が勤修され、多くの参拝者が参拝されました。



顯正寺のお盆のお墓勤め

◆四郷小西(室山)	8月 8日(火)	午前7時～
◆(裏山)西高台	8月12日(土)	午前7時～
◆(裏山)東	8月12日(土)	午後4時～
◆(裏山)東	8月13日(日)	午前7時～
◆(裏山)六地藏	8月13日(日)	午後3時～
◆(旧火葬場跡)墓地	8月13日(日)	午後3時10分～
◆(裏山)戦没者墓地	8月13日(日)	午後4時～
◆(本堂裏)共同墓地	8月13日(日)	午後5時～
◆(本堂裏)墓地	8月14日(土)	午後5時～
◆(北大谷)市営墓地	8月15日(火)	午前8時～
◆メモリアルヒルズ	8月15日(火)	午前8時15分～

宝物館(燈炬殿—とうこでん)が完成

親鸞聖人筆の「西方指南抄」はじめとする専修寺所蔵の法宝物が広大な展示場を埋め尽くし、聖人の教えを伝える法宝物が高田派の所有であることを実感できる宝物館です。新たに完成の宝物館は、「無明長夜(むみょうじょうや)の燈炬なり」という「正像末法和讃」三十五首目の一節にちなんで「燈炬殿」と名付けられました。



顕正寺への義納金納付のお願い

従来本寺では檀信徒の皆様を同行と同行外という表現で区分してきましたが、顕正寺と放光寺の合併を機に、全戸の皆様を一律檀信徒とし、今後顕正寺を運営していく上で必要な費用も、檀信徒一律に義納金(3,000円)及びお初穂料(1,000円)の納入をお願いしております。同封の郵便振替用紙をお使い頂き、郵便局にてご納付頂きたく、よろしくお願い致します。
尚、恐縮ですが、日本郵便の制度変更により、カード振込以外の入金には110円の振込手数料がかかることをご承知おき下さい。